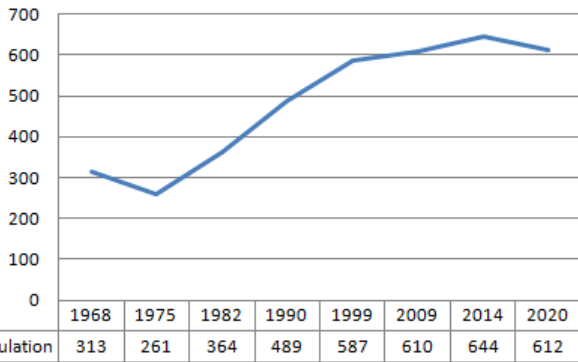




Population et évolution

Population Mareuil-la-Motte



248 habitants supplémentaires entre 1982 et 2020. soit 40% de la population (de 364 à 612 habitants)

L'évolution s'est réalisée par paliers :

- Une diminution de la population de 1968 à 1975
- Une forte progression de la population passant 326 habitants supplémentaires de 1975 à 1999 soit 13 à 14 habitants en plus par an
- Une progression douce depuis 1999, la commune compte 25 habitants supplémentaires durant cette période

Rappel

Dans le cadre de cette procédure, nous avons souhaité une large concertation avec la population :

Moyens d'information à utiliser :

- éditer des articles dans le bulletin communal (ou dans un bulletin d'informations diffusé aux habitants et mis à disposition en mairie)
- publier un avis dans la presse
- mettre à disposition du public en mairie les documents relatifs à la révision du PLU selon l'état d'avancement, en particulier : les éléments de diagnostic, le Projet d'Aménagement et de Développement Durable,... (exposition évolutive des documents de travail)
- tenir à la disposition du public en mairie un cahier destiné à recueillir les observations de la population

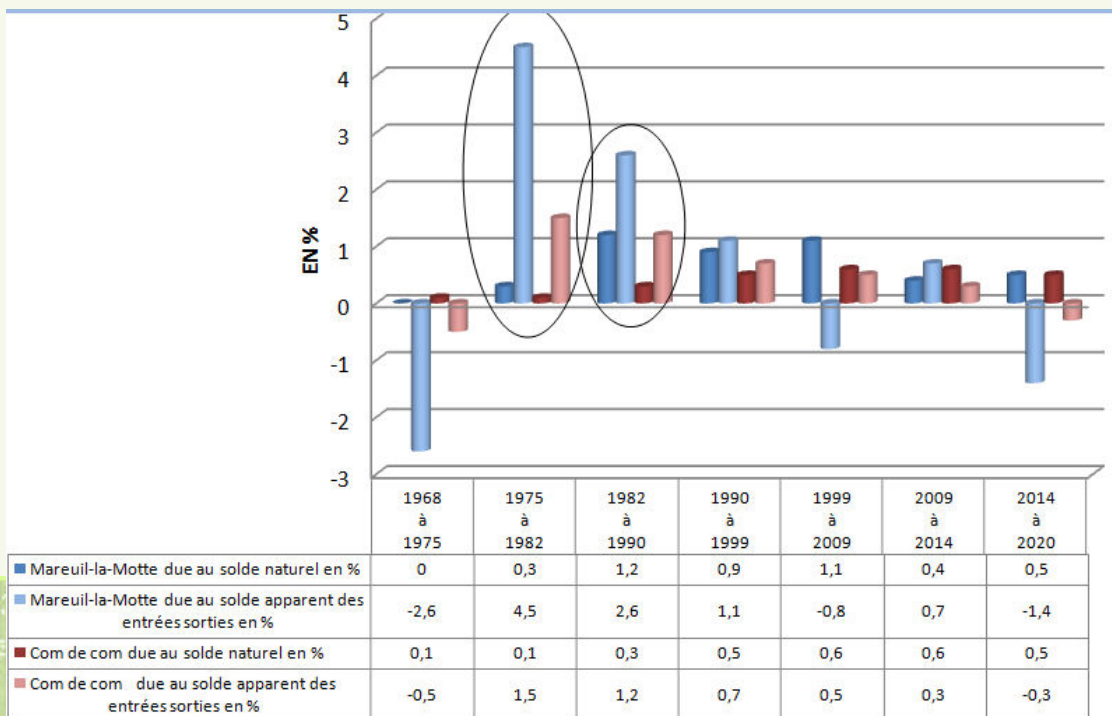
Moyens offerts au public pour s'exprimer et engager le débat

-un registre destiné aux observations de toute personne intéressée est mis à la disposition du public jusqu'à la délibération arrêtant le projet, en mairie aux heures et jours habituels d'ouverture.

-Des informations seront à disposition des habitants en mairie au fur et à mesure de l'état d'avancement du PLU.

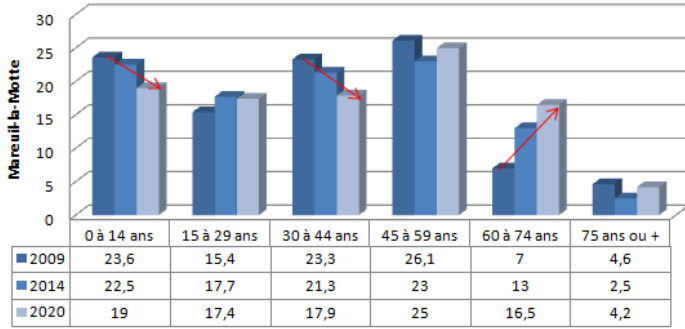
La phase actuelle du PLU correspond à la réalisation du projet d'aménagement et de développement durable

Les études sont consultables en mairie ainsi que les comptes rendus de réunion.



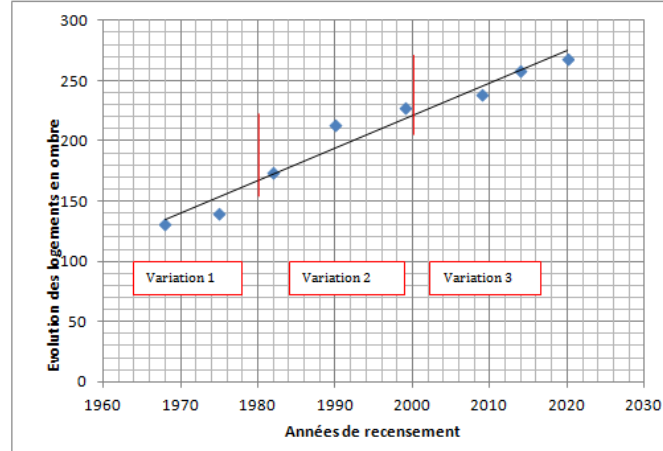


Evolution des tranches d'âge 2009-2020 (INSEE 2020)



Les variations les plus marquantes concernent :
 Les moins de 15 ans passant de près de 24% à 19%
 Les 30-44 ans passant de 23% de la population totale en 2009 à moins de 18% en 2020.
L'augmentation de la classe des 60 – 74 ans passant de 7 % en 2009 à 16,5% en 2020.

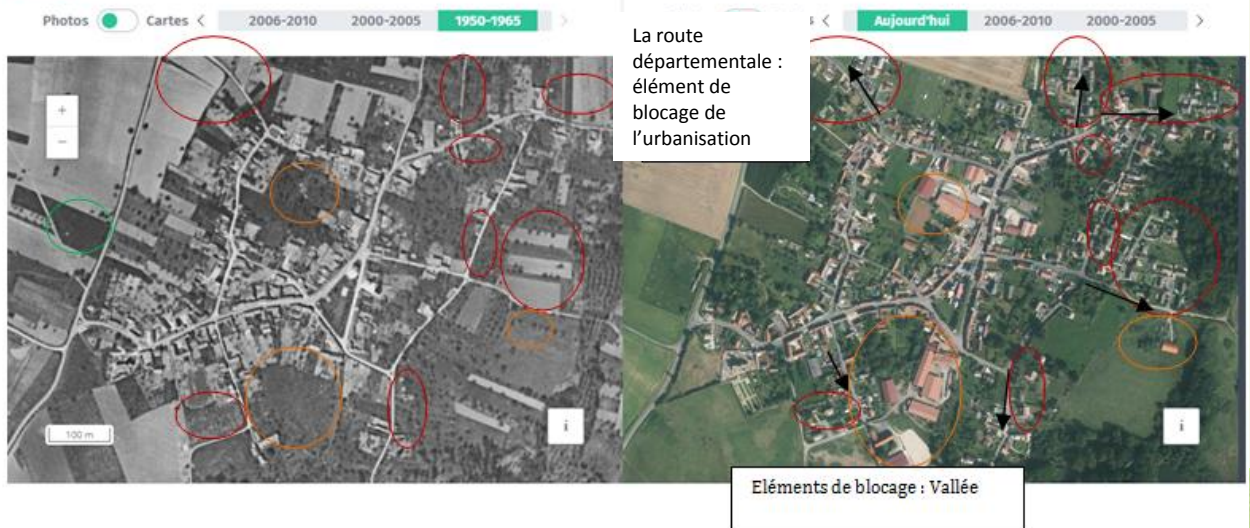
Evolution des logements en nombre de 1968 à 2020



Depuis 1968, la commune a enregistré 137 logements supplémentaires, soit un rythme d'évolution de 2,6 logements par an.
 Entre 1999 et 2020 ce sont 40 logements supplémentaires soit près de 2 logements par an.
De 2014 à 2020, ce sont 9 logements supplémentaires soit 1.5 logements par an.

UNE EVOLUTION DU VILLAGE ENTRE 1960 ET AUJOURD'HUI PARTICULIEREMENT IMPORTANTE.

Une évolution marquée par une urbanisation linéaire vers le nord et l'Est, enfin vers l'Ouest et le Sud (mais limitée par des éléments de blocage : route départementale, vallée et risque)

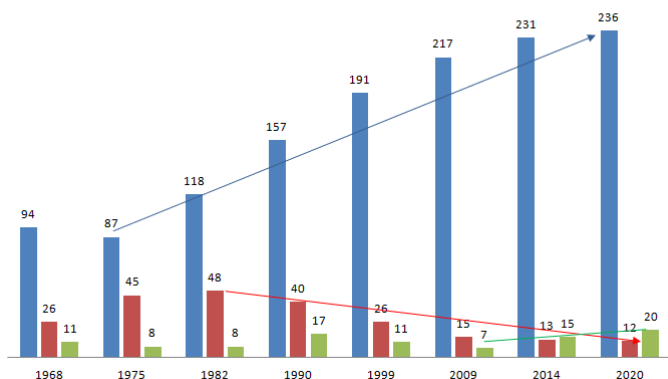




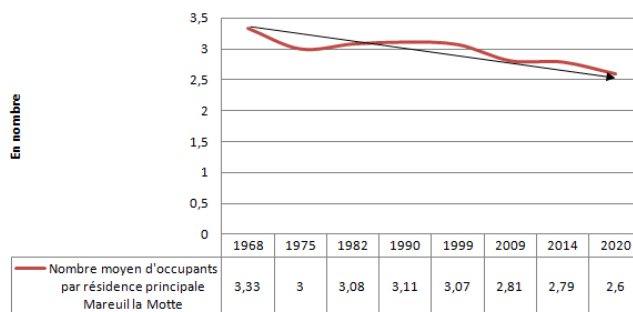
EVOLUTION DE LA TAILLE DES MÉNAGES (SOURCE : INSEE) - Mareuil-la-Motte

VARIATION PAR CATÉGORIE DE LOGEMENTS MAREUIL-LA-MOTTE

■ Résidences principales ■ Résidences secondaires et logements occasionnels ■ Logements vacants



Nombre moyen d'occupants par résidence principale



(* 1967 et 1974 pour les DOM)

Les données proposées sont établies à périmètre géographique identique, dans la géographie en vigueur au 01/01/2023.

La progression des résidences principales est relativement constante durant l'ensemble de la période avec une progression moins forte depuis 2009.

Les résidences secondaires diminuent passant de 48 en 1982 à 12 en 2020.

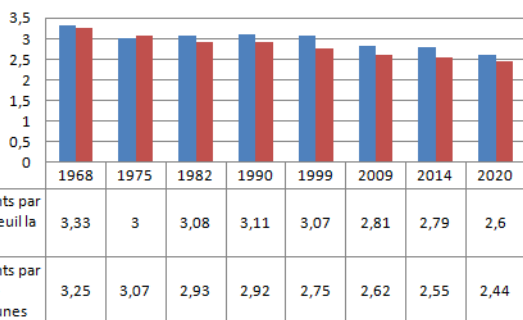
Les logements vacants tendent à augmenter légèrement depuis 2009 passant de 7 logements vacances en 2009 à 20 en 2020.

Les résidences principales sont composées essentiellement de 5 pièces pour 2,6 personnes par ménage.

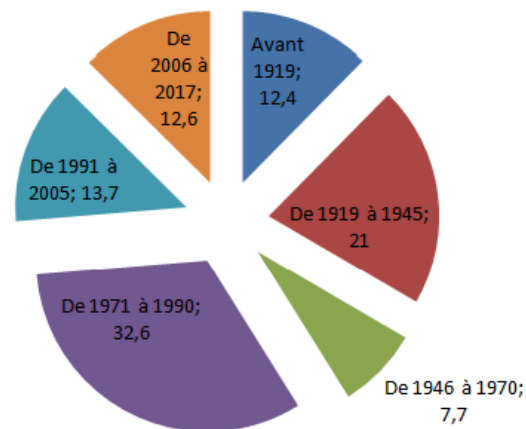
La taille des ménages diminue entre 2009 et 2020 passant de 2.81 à 2,6.

COMPARAISON DE LA TAILLE DES MÉNAGES / COMMUNAUTE DE COMMUNES du Pays des Sources- COMMUNE DE MAREUIL LA MOTTE (SOURCE : INSEE 2023)

Comparaison de l'évolution du nombre moyen d'occupants par RP



La taille des ménages est cependant supérieure à Mareuil-la-Motte par rapport à la taille enregistrée au sein de la communauté de communes du Pays des Sources (respectivement de 2.6 contre 2.44 personnes par ménages en 2020)



Un parc ancien

33.4 % des logements date d'avant 1945.

33% du parc date de 1971-1990

Le rythme de construction de 1991 à 2017 est compris entre 2,4 et 2,7 constructions par an.



Mécanismes du parc de logements

TABLEAU D'ANALYSE

	1968(*)	1975(*)	1982	1990	1999	2009	2014	2020
Population	313	261	364	489	587	610	644*	612
Logements	131	140	174	214	228	239	259*	268
variation des logements		9	34	40	14	11	20	9
Résidences principales	94	87	118	157	191	217	231	236
Variation des résidences principales		-7	31	39	34	26	14	5
Résidences secondaires et logements occasionnels	26	45	48	40	26	15	13	12
Variation des résidences secondaires		19	3	-8	-14	-11	-2	-1
Logements vacants	11	8	8	17	11	7	15	20
Variation des logements vacants		-3	0	9	-6	-4	8	5

- Source : Insee, RP2020 exploitation principale, géographie au 01/01/2023. Mareuil-la-motte
- *Information mairie : Erreur dans les statistiques

Tableau de synthèse des besoins en logements pour assurer le maintien de la population

RECAPITULATIF

Critères	BESOINS EN LOGEMENTS HYPOTHESE TRES FAIBLE (2.6 PERSONNES PAR LOGEMENTS)	BESOINS EN LOGEMENTS HYPOTHESE FAIBLE (2.53 PERSONNES PAR LOGEMENTS)	BESOINS EN LOGEMENTS HYPOTHESE MOYENNE (2.5 PERSONNES PAR LOGEMENTS)
	Renouvellement / Réaffectation	3	4
Desserrement	9	14	19
Logements vacants	+3 Sans action spécifique	0 Maintien à 9 logements vacants	-3 Avec action spécifique
Résidences secondaires	-2	-2	-3
Total des logements à réaliser	13	16	18

Ainsi, d'après ces hypothèses, entre 2024 et 2036, ce sont environ 16 logements qui seront nécessaires pour permettre le maintien de la population résidente en 2020 (612 habitants).